

Transmitter - podłączenie CAN

Producent i model pojazdu: Volvo EC250DL
Rodzaj pojazdu/maszyny: Koparka gaśnicowa
Rok produkcji: 2014
Uwagi: Ze względu na problem określenia generacji maszyny, podany jest tylko opracowany rocznik.
Podłączenie wykonywane jest do złącza J1708/J1587 a nie CAN więc możliwość odczytu posiada tylko urządzenie Barracuda.
Dokument liczy 2 strony

CAN1 miejsce podłączenia: ---

CAN2 miejsce podłączenia: ---

J1587 miejsce podłączenia: 8-stykowe, prostokątne gniazdo diagnostyczne znajdujące się po prawej stronie za fotelem operatora pod radiem. Gniazdo zakryte jest zaślepką.

J1587 alternatywne miejsce: ---

J1587 A: styk 2, kolor szary

J1587 B: styk 3, kolor pomarańczowy

J1587 uwagi: ---

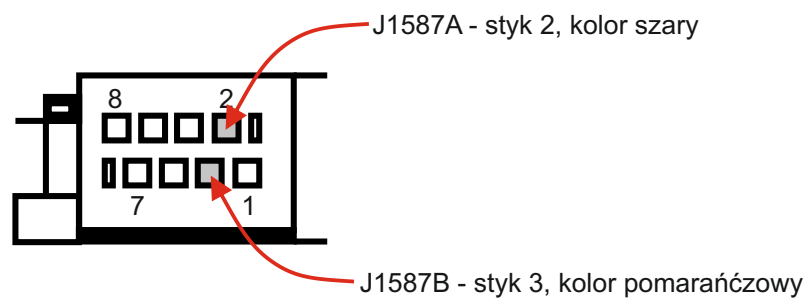
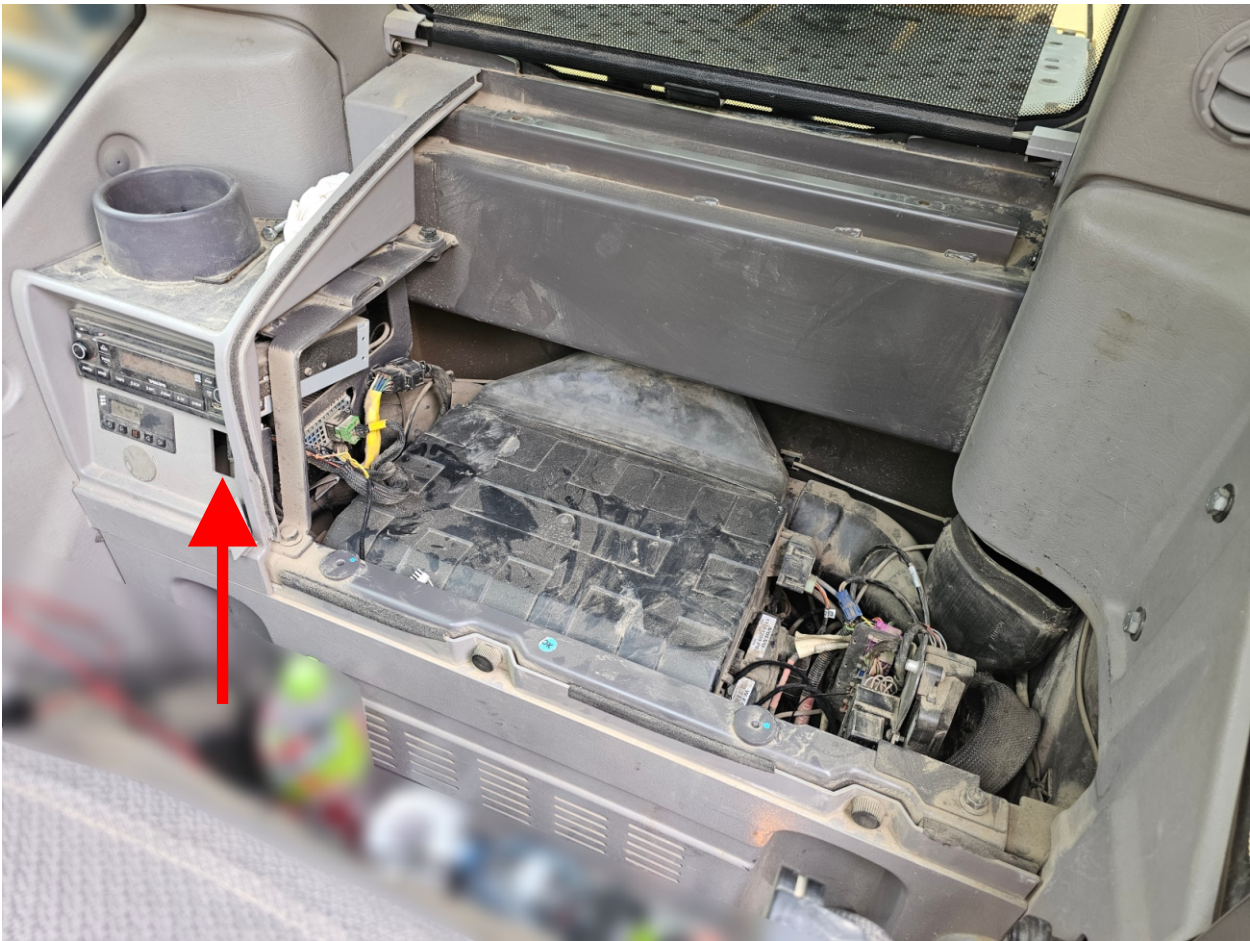
Dodatkowe informacje: Poniższe zdjęcie przedstawia zestaw wskaźników maszyny

Odczytywane dane:



Uwagi: Motogodziny silnik





Widok od tyłu złącza
(przewodów wchodzących w złącze)